

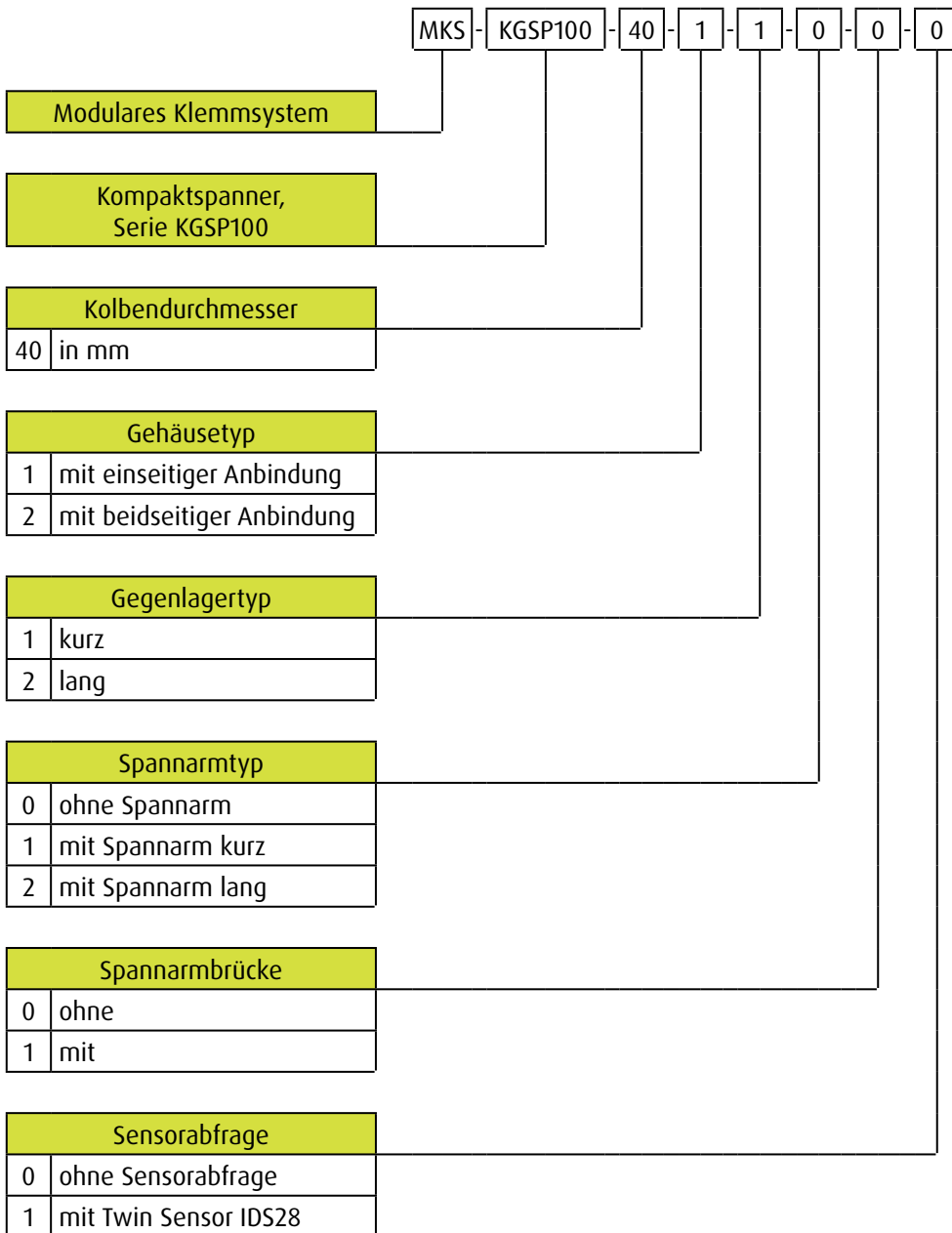


**Kompaktspanner
KGSP100-40**

Katalogbroschüre

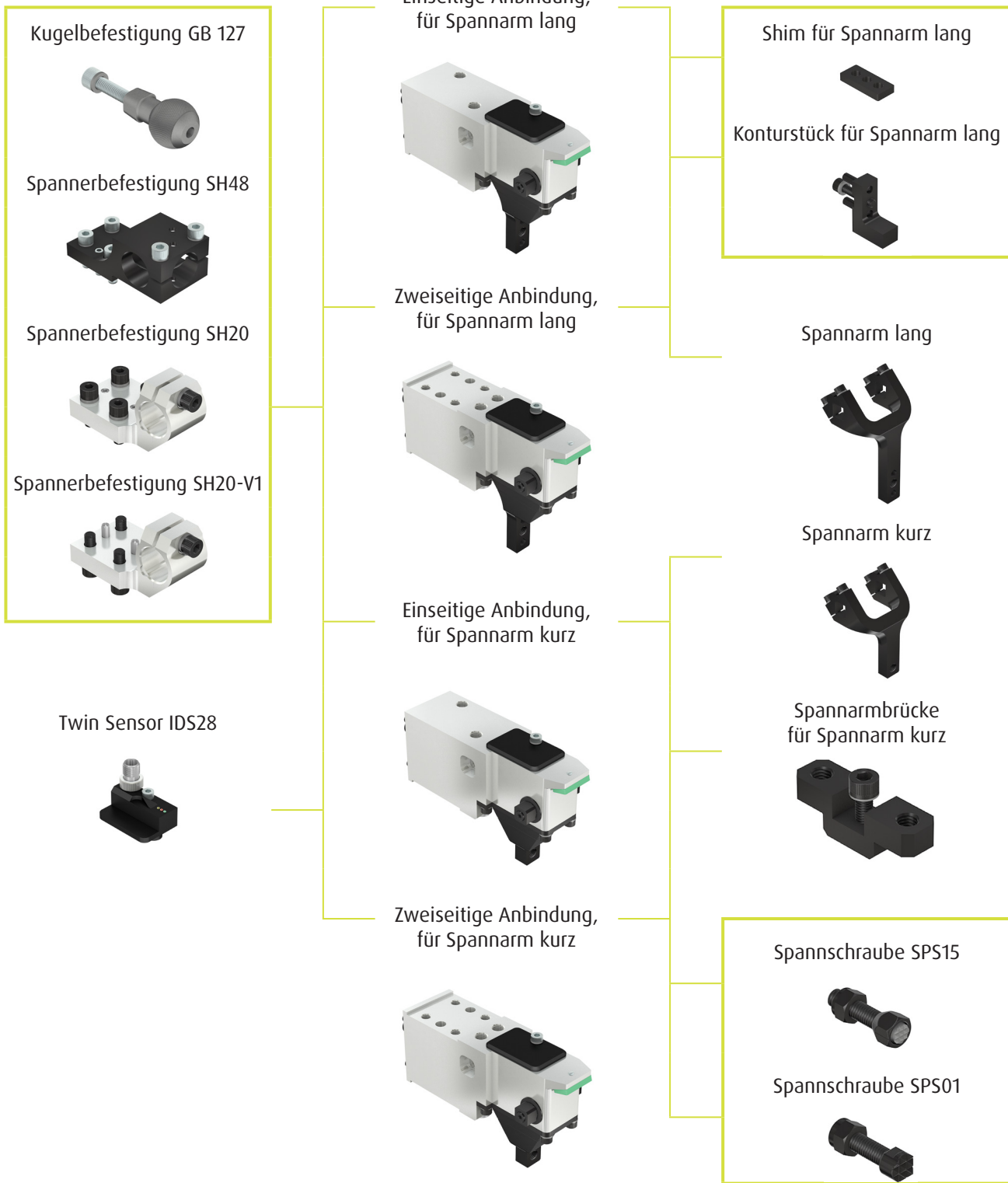
Serie KGSP100

Konfiguration



Serie KGSP100

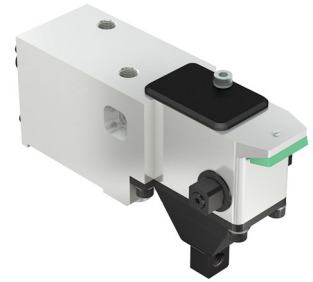
Konfigurationsübersicht



Gekennzeichnetes Zubehör ist nicht konfigurierbar und ist separat zu bestellen.

Serie KGSP100

- Bauart:** — Basisvariante kurz
— einseitige Anbindung



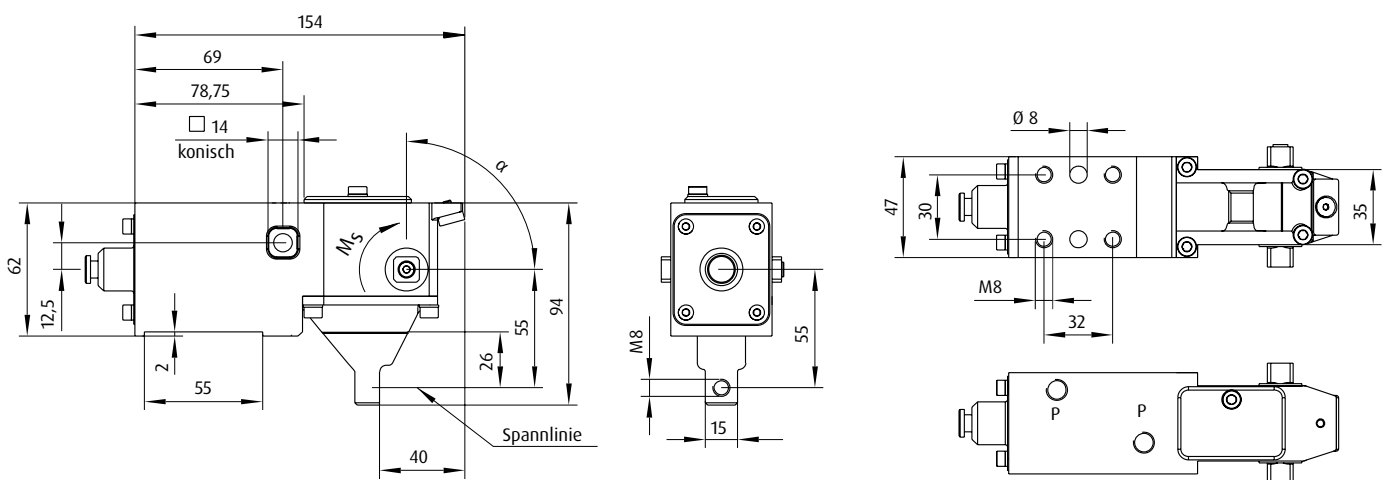
Technische Daten

Bauart: einseitige Befestigung, gekapselt mit Nachsetzfunktion und Selbsthemmung

Material

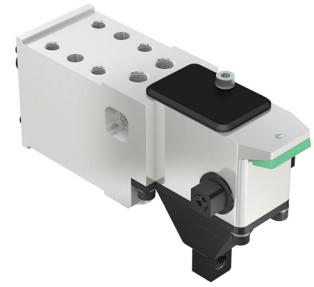
Gehäuse: Aluminium / eloxiert
Gegenlager: Stahl / teniferiert
Dichtungen: NBR
Medium: Druckluft
Betriebstemperatur: -20...+70°C
Betriebsdruck: 3-8 bar
Haltekraft: 2800 N (bei 5 bar)
Haltemoment: 150 Nm (bei 5 bar)
Luftverbrauch, je Doppelhub: 0,12 l (bei 5 bar)
Öffnungs- / Schließzeit: 0,1 s
Luftanschlüsse (P): G 1/8

Artikel-Nr.	Bezeichnung	Kolben Ø [mm]	Klemmkraft [N]	M ₅ [Nm]	Gew. [kg]	α [°]
107477	MKS-KGSP100-40-1-1-0-0-0	40	1400	75	1,03	60°



Serie KGSP100

Bauart: — Basisvariante kurz
— beidseitige Anbindung



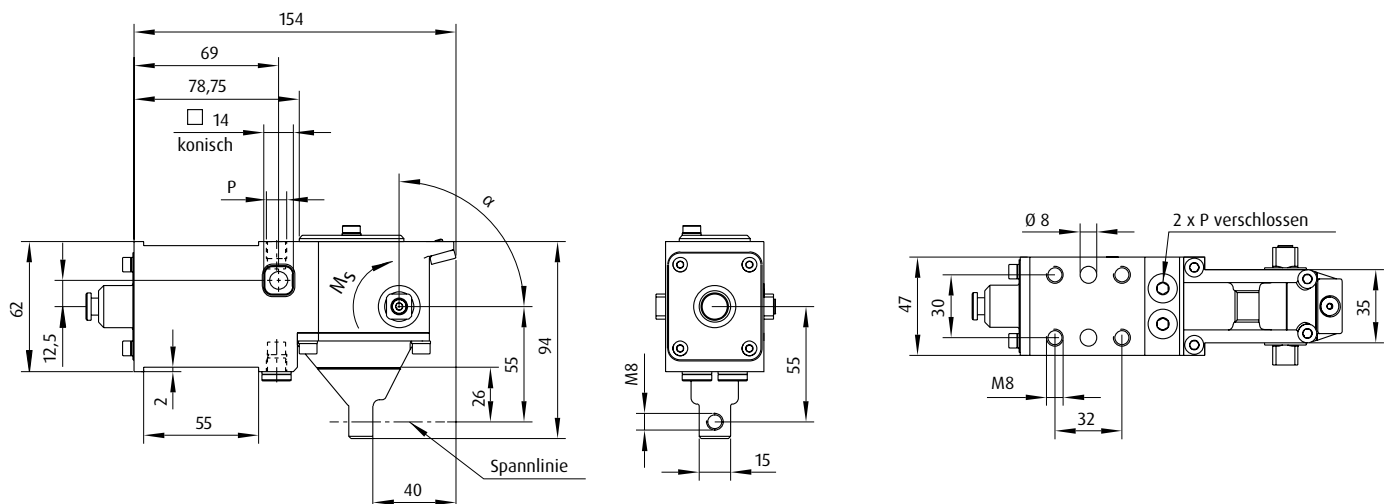
Technische Daten

Bauart: beidseitige Anbindung, gekapselt mit Nachsetzfunktion und Selbsthemmung

Material

Gehäuse: Aluminium / eloxiert
Gegenlager: Stahl / teniferiert
Dichtungen: NBR
Medium: Druckluft
Betriebstemperatur: -20...+70°C
Betriebsdruck: 3-8 bar
Haltekraft: 2800 N (bei 5 bar)
Haltemoment: 150 Nm (bei 5 bar)
Luftverbrauch, je Doppelhub: 0,12 l (bei 5 bar)
Öffnungs- / Schließzeit: 0,1 s
Luftanschlüsse (P): G 1/8

Artikel-Nr.	Bezeichnung	Kolben Ø [mm]	Klemmkraft [N]	M ₅ [Nm]	Gew. [kg]	α [°]
107478	MKS-KGSP100-40-2-1-0-0-0	40	1400	75	1,03	60°



Serie KGSP100

Bauart: — Basisvariante lang
— einseitige Anbindung



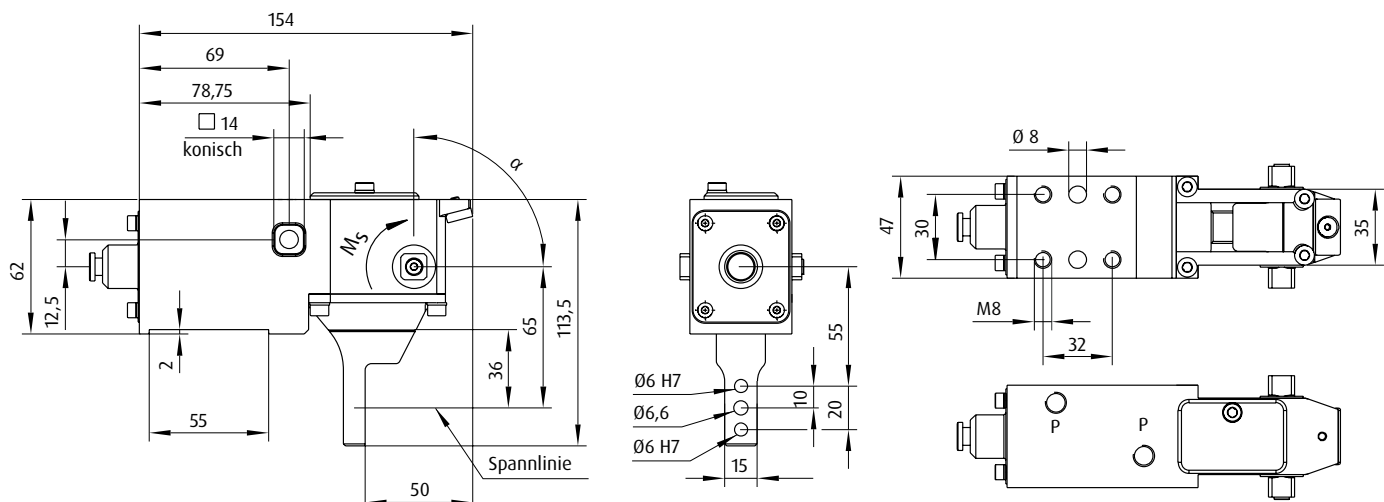
Technische Daten

Bauart: einseitige Befestigung, gekapselt mit Nachsetzfunktion und Selbsthemmung

Material

Gehäuse: Aluminium / eloxiert
Gegenlager: Stahl / teniferiert
Dichtungen: NBR
Medium: Druckluft
Betriebstemperatur: -20...+70°C
Betriebsdruck: 3-8 bar
Haltekraft: Abhängig von Konturstückgeometrie
Haltemoment: 150 Nm (bei 5 bar)
Luftverbrauch, je Doppelhub: 0,12 l (bei 5 bar)
Öffnungs- / Schließzeit: 0,1 s
Luftanschlüsse (P): G 1/8

Artikel-Nr.	Bezeichnung	Kolben Ø [mm]	Klemmkraft [N]	M ₅ [Nm]	Gew. [kg]	α [°]
107480	MKS-KGSP100-40-1-2-0-0-0	40	1400	75	1,06	60°



Serie KGSP100

- Bauart:** — Basisvariante lang
 — beidseitige Anbindung



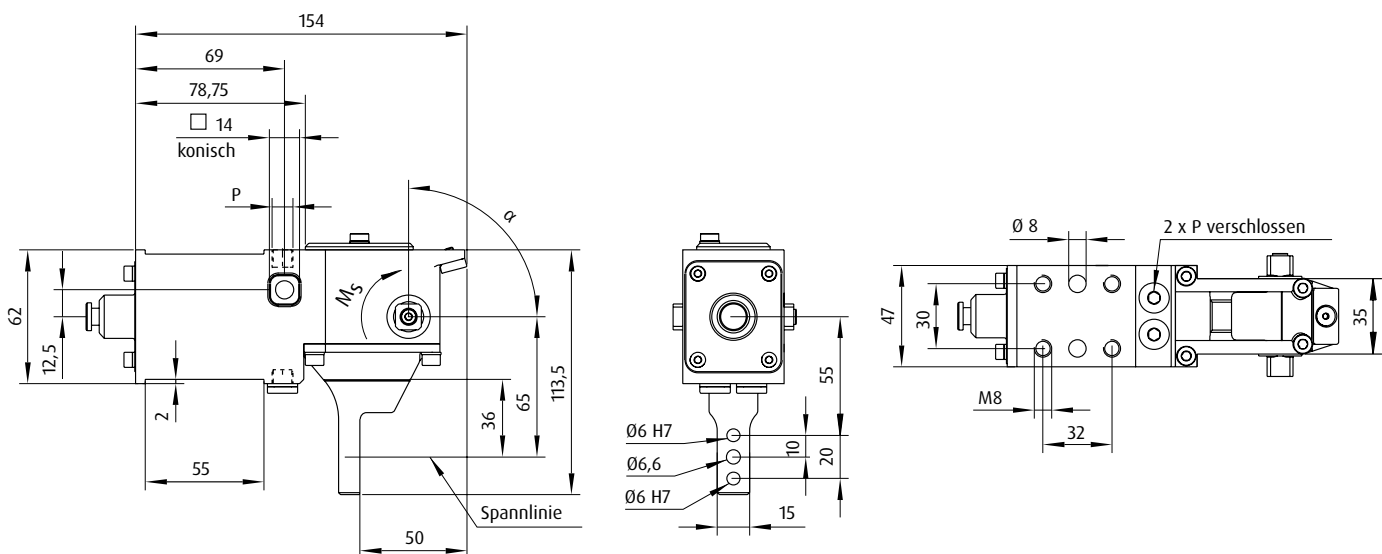
Technische Daten

Bauart: beidseitige Befestigung, gekapselt mit Nachsetzfunktion und Selbsthemmung

Material

- Gehäuse:** Aluminium / eloxiert
Gegenlager: Stahl / teniferiert
Dichtungen: NBR
Medium: Druckluft
Betriebstemperatur: -20...+70°C
Betriebsdruck: 3-8 bar
Haltekraft: Abhängig von Konturstückgeometrie
Haltemoment: 150 Nm (bei 5 bar)
Luftverbrauch, je Doppelhub: 0,12 l (bei 5 bar)
Öffnungs- / Schließzeit: 0,1 s
Luftanschlüsse (P): G 1/8

Artikel-Nr.	Bezeichnung	Kolben Ø [mm]	Klemmkraft [N]	M _S [Nm]	Gew. [kg]	α [°]
107479	MKS-KGSP100-40-2-2-0-0-0	40	1400	75	1,06	60°



Serie ZKGSP100

Spannarm



Technische Daten

Bauart: kurz, für Spannschrauben

Material

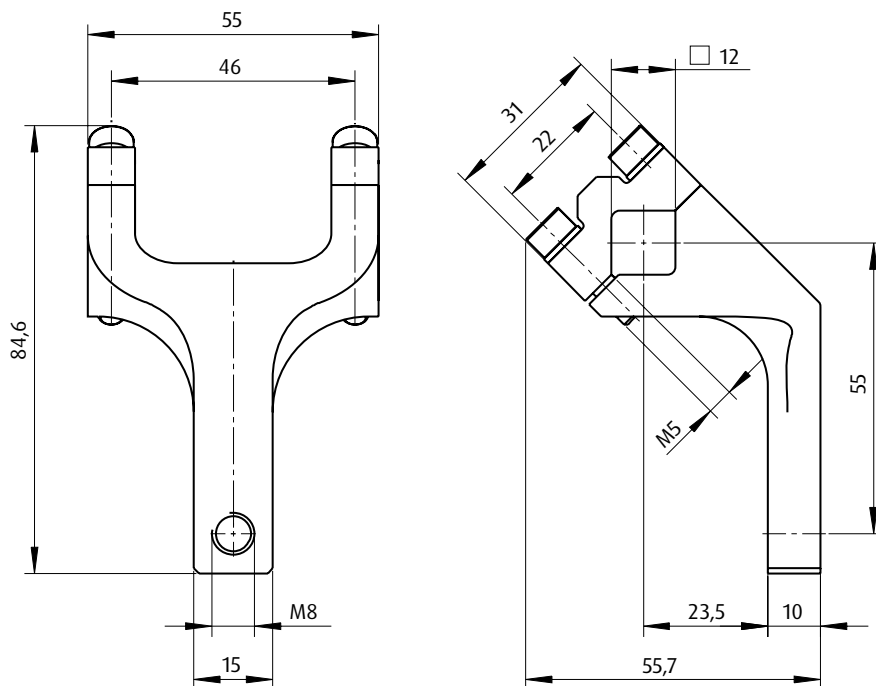
Grundkörper: Stahl / teniferiert

Fächerscheibe VS5: Stahl / verzinkt

Schraube: DIN912 / ISO4762 - 12.9

Anzugsmoment: 6 Nm

Artikel-Nr.	Bezeichnung	Gew. [kg]
107449	MKS-ZKGSP100-01	0,38



Serie ZKGSP100

Spannarm



Technische Daten

Bauart: lang, für Konturstücke

Material

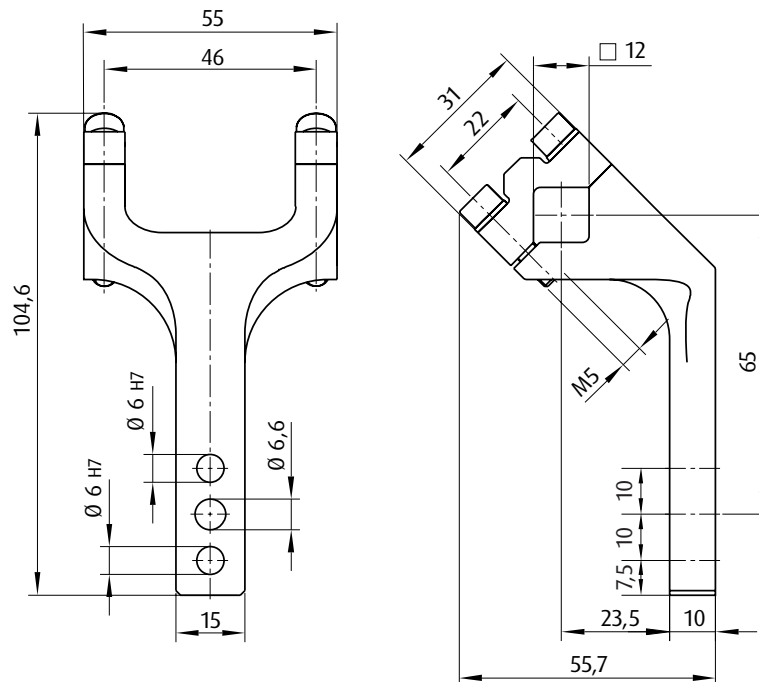
Grundkörper: Stahl / teniferiert

Fächerscheibe VS5: Stahl / verzinkt

Schraube: DIN912 / ISO4762 - 12.9

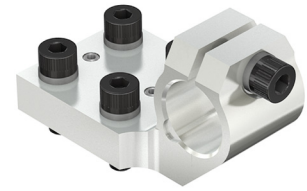
Anzugsmoment: 6 Nm

Artikel-Nr.	Bezeichnung	Gew. [kg]
107450	MKS-ZKGSP100-03	0,23



Serie SH

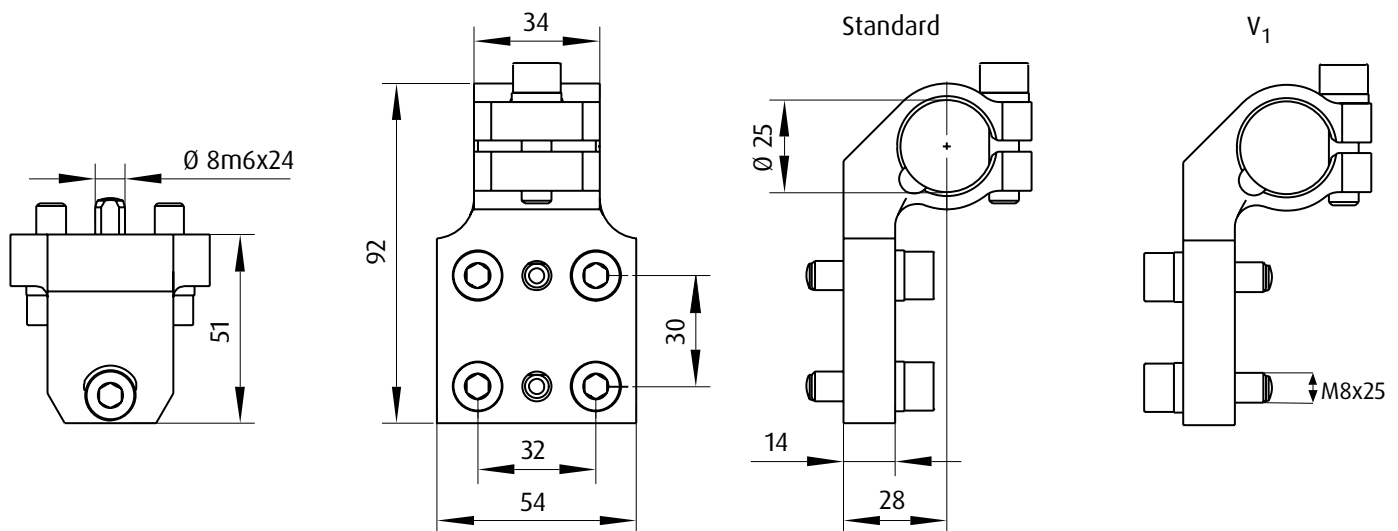
Spannerbefestigung



Technische Daten

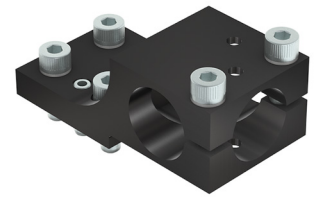
Bauart: mit Wellenklemmung
Material
 Grundkörper: Aluminium
 Keilsicherungsscheibenpaar S8: DIN25201 Stahl / verzinkt
 Schraube: DIN912 / ISO4762 - 12.9
 Passstift: DIN7979 / ISO8735
 Anzugsmoment: 40 Nm

Artikel-Nr.	Bezeichnung	Variante	Gew. [kg]
104835	MKS25-SH20-32x30	standard	0,28
105226	MKS25-SH20-32x30-V1	gespiegelt	0,28



Serie SH

Spannerbefestigung



Technische Daten

Bauart: mit Rohrklammerung (X / Y)

Material

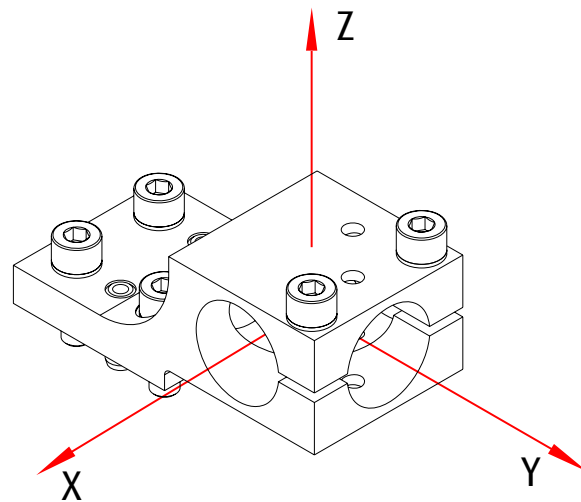
Grundkörper: Stahl / brüniert

Keilsicherungsscheibenpaar S8: DIN 25201 Stahl / verzinkt

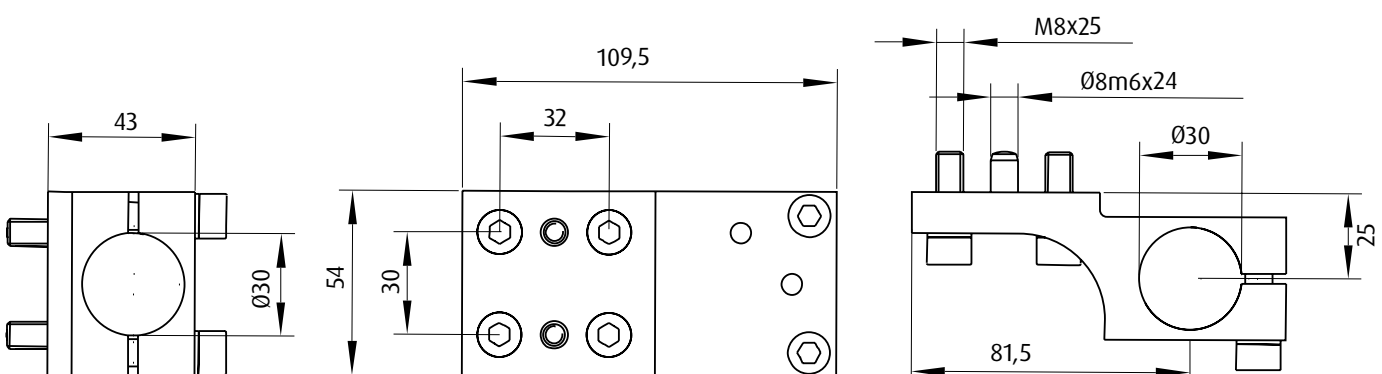
Schraube: DIN912 / ISO4762 - 12.9

Passstift: DIN7979 / ISO8735

Anzugsmoment: 40 Nm



Artikel-Nr.	Bezeichnung	Gew. [kg]
107476	MKS30-SH48-32x30	0,77



Serie GB

Kugelfestigung



Technische Daten

Bauart: mit konischer Vierkantaufnahme

Material

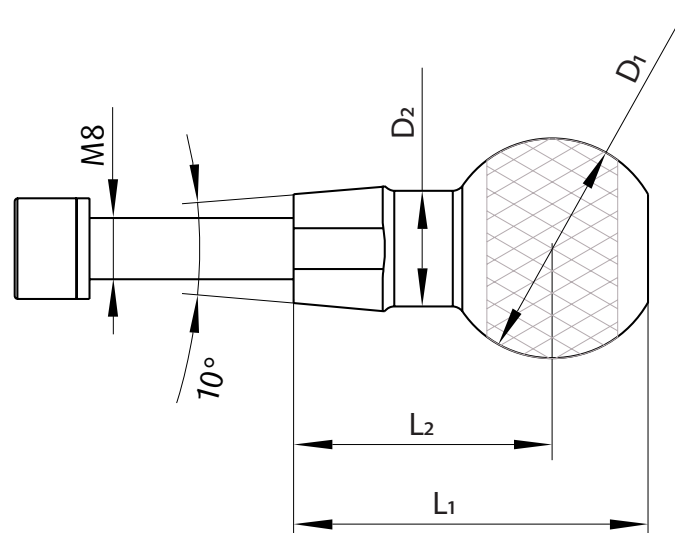
Grundkörper: Stahl

Fächerscheibe VS8: Stahl / verzinkt

Schraube: DIN912 / ISO4762 - 8.8

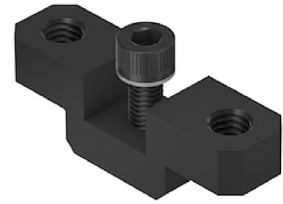
Anzugsmoment: 23 Nm

Artikel-Nr.	Bezeichnung	L ₁ [mm]	L ₂ [mm]	D ₁ [mm]	D ₂ [mm]	Material	Oberfläche	Gew. [kg]
107634	MKS-GB127-2-G	45,9	33,5	28,5	15	Stahl	nitriert / gerändelt	0,11
102718	MKS-GB127-1	51	37,5	32	18	Stahl	brüniert	0,16
102474	MKS-GB127	58,5	43,5	36	18	Stahl	brüniert	0,25
102999	MKS-GB127-1-AL	51	37,5	32	18	Aluminium	-	0,06
102998	MKS-GB127-AL	58,5	43,5	36	18	Aluminium	-	0,08



Serie ZKGSP100

Spannarmbrücke



Technische Daten

Bauart: zur Aufnahme von 2 Spannschrauben

Material

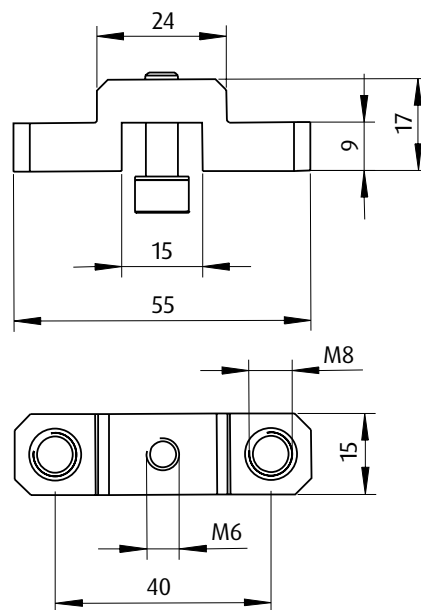
Grundkörper: Stahl / teniferiert

Sicherungsscheibe VS6: Stahl / verzinkt

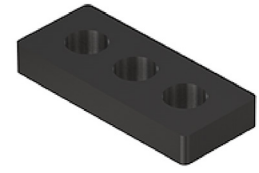
Schraube: DIN912 / ISO4762 - 12.9

Anziehmoment: 16 Nm

Artikel-Nr.	Bezeichnung	Gew. [kg]
107451	MKS-ZKGSP100-02	0,06



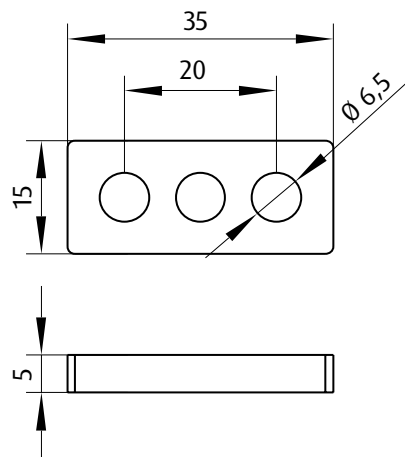
Serie APSP Shim (Distanzplatte)



Technische Daten

Material: Stahl / brüniert

Artikel-Nr.	Bezeichnung	Gew. [kg]
107453	MKS-APSP14-50	0,02



Serie AWSP

Konturstückrohling

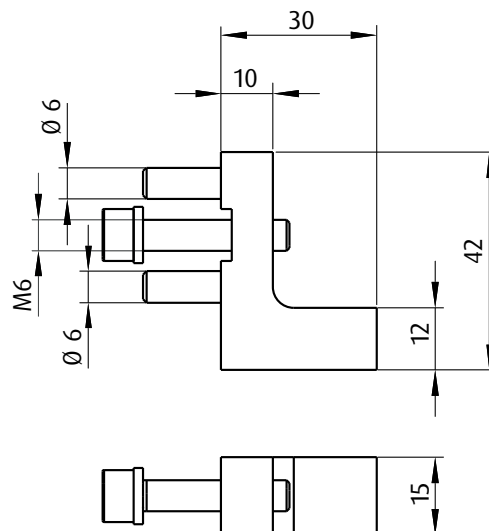


Technische Daten

Material

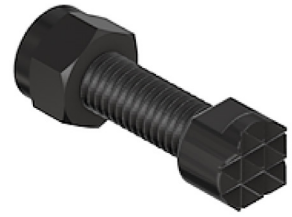
Grundkörper:	Stahl / brüniert
Keilsicherungsscheibenpaar S8:	DIN25201 Stahl / verzinkt
Schraube:	DIN912 / ISO 4762 - 12.9
Zylinderstift:	DIN7979 / ISO8735
Anziehmoment:	16 Nm

Artikel-Nr.	Bezeichnung	Gew. [kg]
107454	MKS-AWSP13-30	0,09



Serie SPS

Spannschraube mit Kreuzverzahnung



Technische Daten

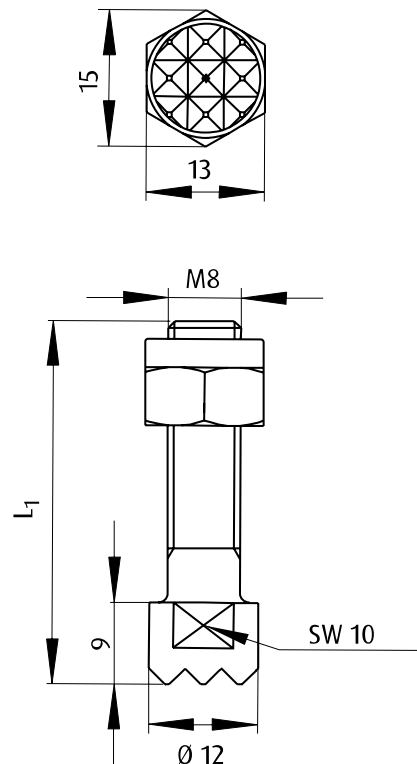
Material

Grundkörper: Stahl / brüniert

Mutter: DIN982 / ISO7040 - M8 - 8

Anziehmoment: 23 Nm

Artikel-Nr.	Bezeichnung	L ₁ [mm]	Gew. [kg]
13129	MKS-SPS01-35	35	0,03
102749	MKS-SPS01-40	40	0,03
16467	MKS-SPS01-45	45	0,03
100870	MKS-SPS01-55	55	0,03



Serie SPS

Spannschraube mit Pendelauflage

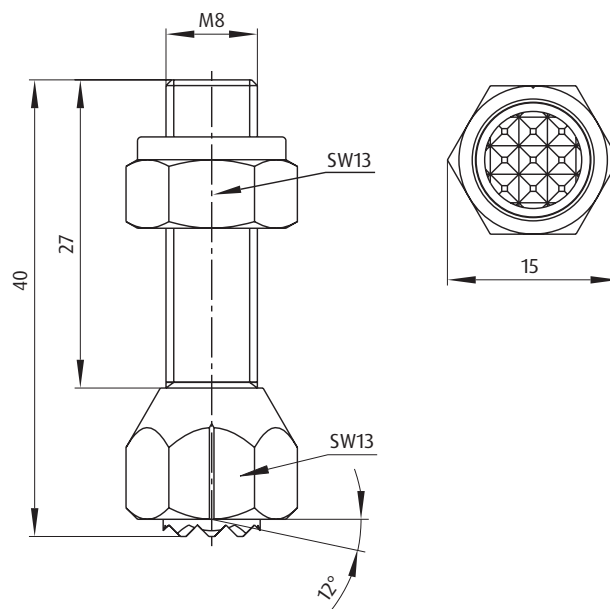


Technische Daten

Material

Grundkörper: Stahl / teniferiert
 Pendelauflage: Stahl / gehärtet
 Mutter: DIN985 / ISO10511 - M8 - 8
 Anziehmoment: 23 Nm

Artikel-Nr.	Bezeichnung	Gew. [kg]
107452	MKS-SPS15-40	0,02



Serie IDS

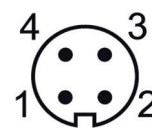
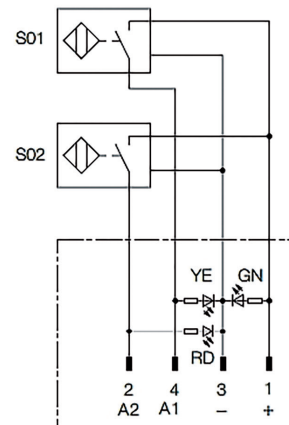
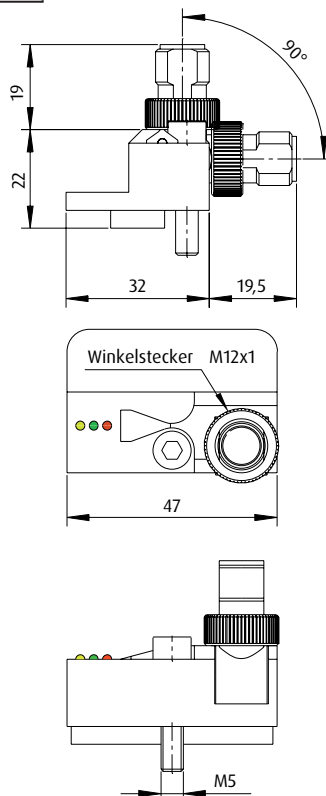
Twin Sensor



Technische Daten

Bauart:	Magnetfeldfest für Gleich- und Wechselfelder
Material	
Gehäuse:	PBT-GF20-V0
Betriebsspannungsanzeige:	Grün
Schaltzustandsanzeige:	Gelb - Spannarml geöffnet Rot - Spannarml geschlossen
Bemessungsschaltabstand:	2 mm
Einbaubedingung:	nicht bündig
Umgebungstemperatur:	-25 ... +70 °C
Betriebsspannung UB:	10-30 VDC
Ausgangsfunktion:	Vierdraht, Schließer, PNP
Schutzart:	IP67
Gewicht:	0,018 kg
Schutzklasse:	II □

Artikel-Nr.	Bezeichnung
107399	MKS-IDS28-M12-S1



Kodierung - A